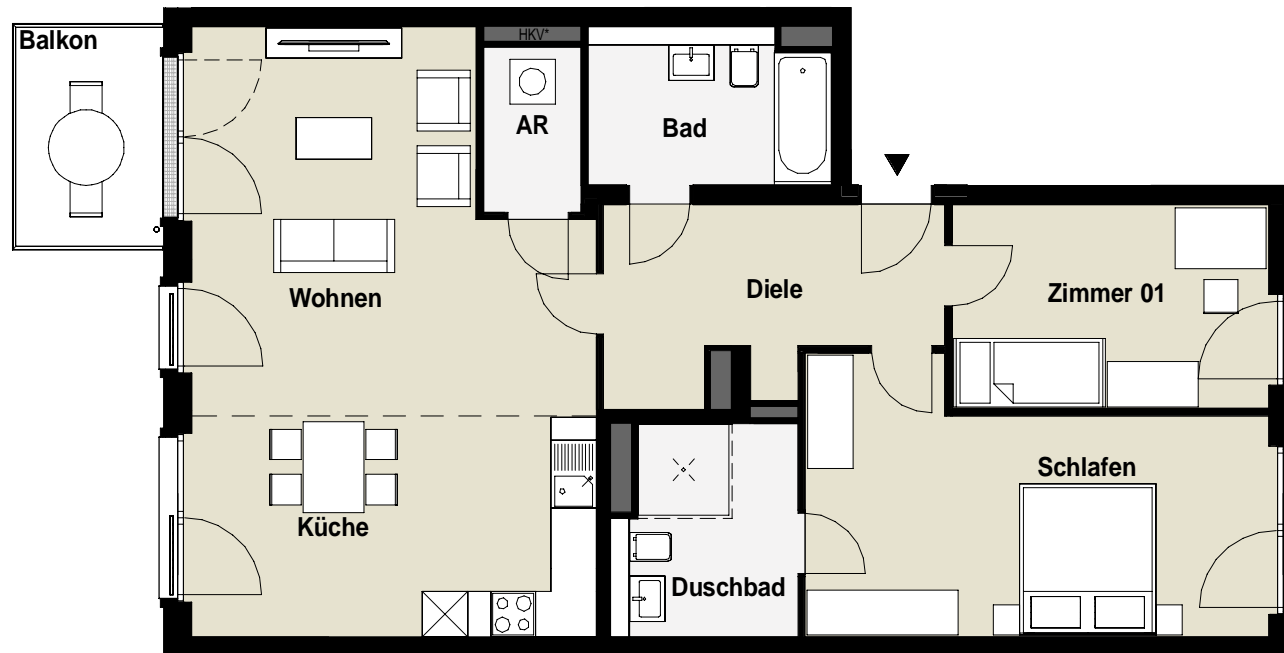


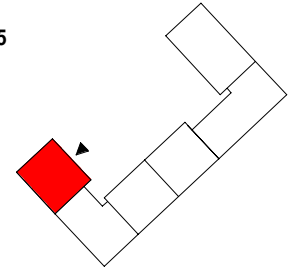
DÜSSELDORF

VIERZIG 549

DAS BUNTE LEBEN.



Haus 2.6
Hildegard-Knef-Str. 95
3.Obergeschoss
Wohnung 85
3 Zimmer



Abstellraum	2,8 m ²
Bad	6,5 m ²
Balkon (Fl. ges. = 6,0 m ²)	3,0 m ²
Diele	10,0 m ²
Duschbad	6,5 m ²
Küche	15,6 m ²
Schlafen	19,4 m ²
Wohnen	23,5 m ²
Zimmer 01	11,3 m ²
WF ges.	98,6 m²

*HKV = Heizkreisverteiler

Die Wohn- und Nutzflächenberechnung erfolgt in Anlehnung an die Wohnflächenverordnung WoFlV vom 25.11.2003. Die Berechnung der Raumgrößen erfolgt mit Rohbaumaßen.

Die in den Plänen dargestellten Abstellflächen dienen dem Mieter/-innen als frei nutzbare Flächen, müssen aber laut Landesbauordnung nachgewiesen werden.

Die angegebenen Quadratmeter dienen nur zur Orientierung, maßgeblich sind die im Grundbuch-Blatt gemachten Angaben.

Die in den Plänen gezeigte Möblierung stellt nur einen Einrichtungsvorschlag dar und ist nicht Vertragsbestandteil.

