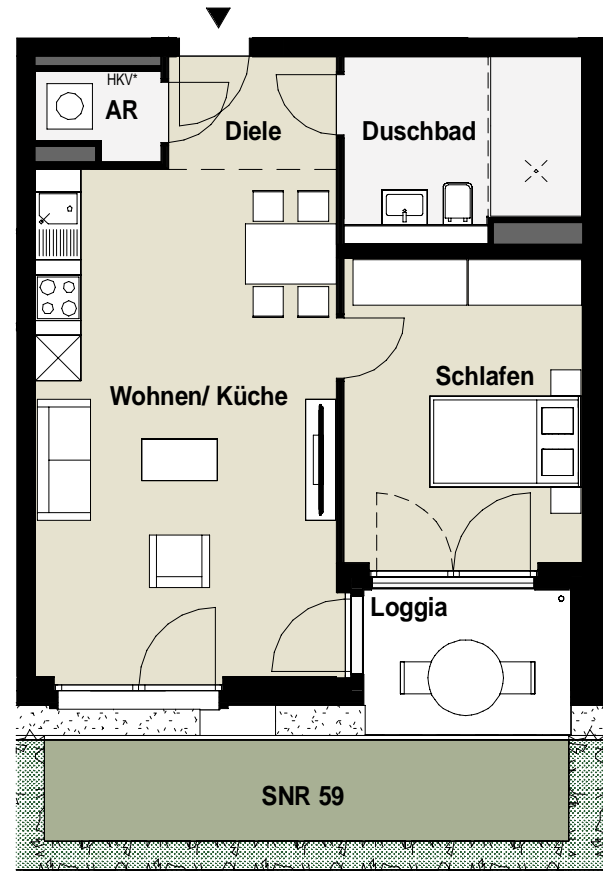


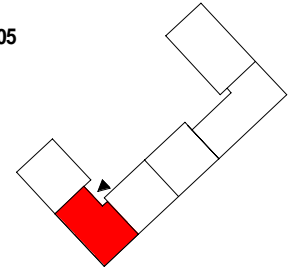
DÜSSELDORF

VIERZIG 549

DAS BUNTE LEBEN.



Haus 2.5
Hildegard-Knef-Str. 105
Erdgeschoss
Wohnung 59
2 Zimmer



Diele	3,3 m ²
Duschbad	7,3 m ²
Schlafen	12,7 m ²
Loggia (Fl. ges. = 5,2 m ²)	2,6 m ²
Wohnen/ Küche	26,7 m ²
Abstellraum	1,7 m ²
WF ges.	54,4 m²

*HKV = Heizkreisverteiler

Die Wohn- und Nutzflächenberechnung erfolgt in Anlehnung an die Wohnflächenverordnung WoFIV vom 25.11.2003. Die Berechnung der Raumgrößen erfolgt mit Rohbaumaßen.

Die in den Plänen dargestellten Abstellflächen dienen dem Mieter/-innen als frei nutzbare Flächen, müssen aber laut Landesbauordnung nachgewiesen werden.

Die angegebenen Quadratmeter dienen nur zur Orientierung, maßgeblich sind die im Grundbuch-Blatt gemachten Angaben.

Die in den Plänen gezeigte Möblierung stellt nur einen Einrichtungsvorschlag dar und ist nicht Vertragsbestandteil.