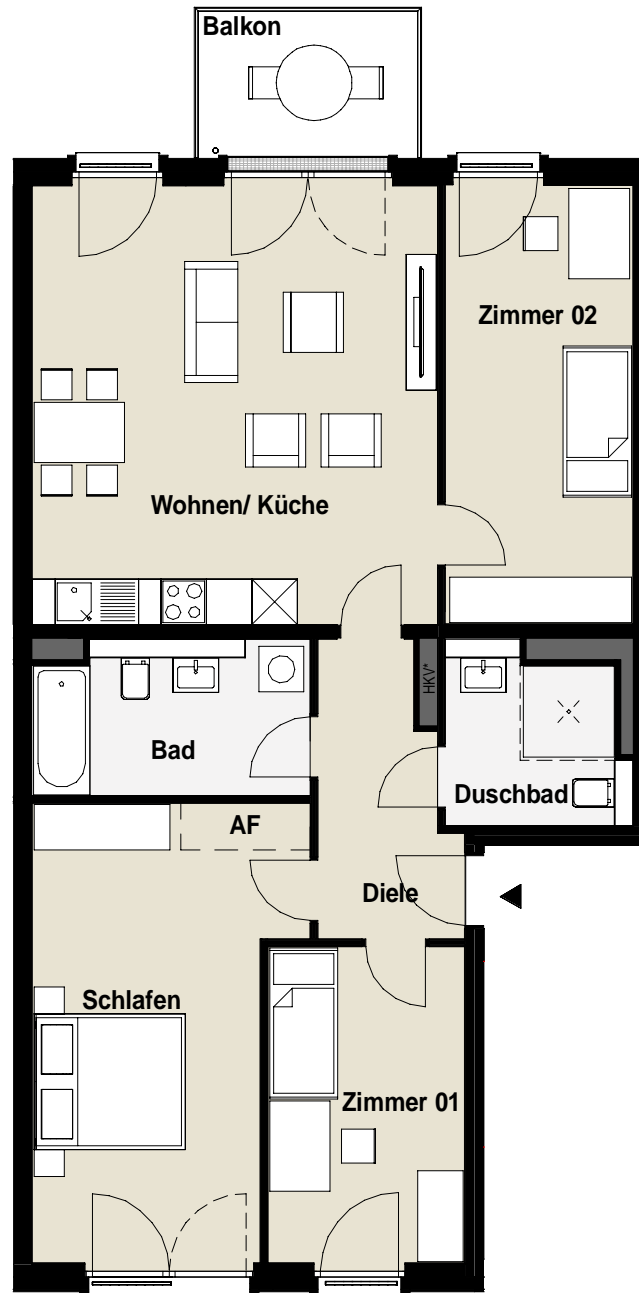
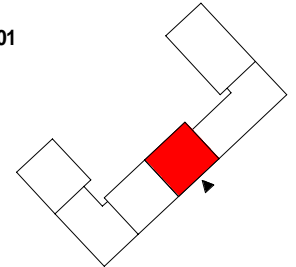


DÜSSELDORF

VIERZIG 549

DAS BUNTE LEBEN.

Haus 2.3
Hildegard-Knef-Str. 101
4.Obergeschoss
Wohnung 45
4 Zimmer



Abstellfläche	1,1 m ²
Bad	7,3 m ²
Balkon (Fl. ges. = 6,0 m ²)	3,0 m ²
Diele	6,4 m ²
Duschbad	5,3 m ²
Schlafen	18,5 m ²
Wohnen/ Küche	31,1 m ²
Zimmer 01	10,9 m ²
Zimmer 02	14,4 m ²
WF ges.	97,9 m²

*HKV = Heizkreisverteiler

Die Wohn- und Nutzflächenberechnung erfolgt in Anlehnung an die Wohnflächenverordnung WoFIV vom 25.11.2003. Die Berechnung der Raumgrößen erfolgt mit Rohbaumaßen.

Die in den Plänen dargestellten Abstellflächen dienen dem Mieter/-innen als frei nutzbare Flächen, müssen aber laut Landesbauordnung nachgewiesen werden.

Die angegebenen Quadratmeter dienen nur zur Orientierung, maßgeblich sind die im Grundbuch-Blatt gemachten Angaben.

Die in den Plänen gezeigte Möblierung stellt nur einen Einrichtungsvorschlag dar und ist nicht Vertragsbestandteil.

