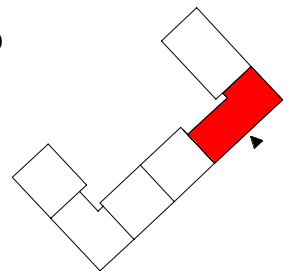


DÜSSELDORF

VIERZIG 549

DAS BUNTE LEBEN.

Haus 2.2
Hildegard-Knef-Str. 99
Erdgeschoss
Wohnung 19
2 Zimmer



Diele	7,8 m ²
Schlafen	13,3 m ²
Terrasse 02 (Fl. ges. = 4,8 m ²)	2,4 m ²
Bad	7,1 m ²
Wohnen/ Küche	29,9 m ²
Terrasse 01 (Fl. ges. = 6,0 m ²)	3,0 m ²
Abstellfläche	1,3 m ²
WF ges.	64,8 m²

*HKV = Heizkreisverteiler

Die Wohn- und Nutzflächenberechnung erfolgt in Anlehnung an die Wohnflächenverordnung WoFIV vom 25.11.2003. Die Berechnung der Raumgrößen erfolgt mit Rohbaumaßen.

Die in den Plänen dargestellten Abstellflächen dienen dem Mieter/-innen als frei nutzbare Flächen, müssen aber laut Landesbauordnung nachgewiesen werden.

Die angegebenen Quadratmeter dienen nur zur Orientierung, maßgeblich sind die im Grundbuch-Blatt gemachten Angaben.

Die in den Plänen gezeigte Möblierung stellt nur einen Einrichtungsvorschlag dar und ist nicht Vertragsbestandteil.

